

RAPPORT D'ESSAI

Dossier n°	: 180921 007746 01
Echantillon n°	: 111439
Rapport N°	: 18092100774601-577-1

CNE VIC SUR CERE
PLACE DU CARLADEZ
15800 VIC SUR CERE

Client	
Nom	: CNE VIC SUR CERE
Commune	: VIC SUR CERE

<i>Copie à :</i>
CC CERE ET GOUL EN CARLADES

Prélèvement	
Point prélèvement / site	: 5987 - C.E. DE VIC
Commune	: VIC SUR CERE
Localisation	: SORTIE C.E. DE VIC
Date(s) et heure(s) de prélèvement	: 24/09/18 à 08:55
Prélevé par	: BROUSSE ADRIAN
Date et heure de réception	: 24/09/18 13:30
Reçu au Labo par	: ADRIAN BROUSSE

Autres Informations			
Type d'eau	: T	Type de visite	: P2
Météo	: Beau temps	Motif Prélèvement	: CONTRÔLE SANITAIRE

Analyse de type P2 liste 2 (eau traitée)
Décret N°2007-49 et arrêtés du 11/01/2007 : eaux destinées à la consommation humaine

Date de début d'analyse : 24/09/18 Date de validation : 25/10/18

ANALYSES	METHODE	RESULTAT	Unité	Limite de qualité (1)	Référence de qualité (1)	Date analyse	ST
Analyses sur site							
Ⓢ Prélèvement instantané (CS)	FD T 90-520	X				24/09/18	
Ⓢ Température de l'eau	Méthode interne PPEAU	11.6	°C		<25	24/09/18	
Ⓢ Chlore libre	Méthode interne PCLLT	0.05	mg/l Cl ₂			24/09/18	
Ⓢ Chlore total	Méthode interne PCLLT	0.05	mg/l Cl ₂			24/09/18	
Ⓢ pH (sur site)	NF EN ISO 10523	7.7	unités pH		6.5-9	24/09/18	
Aspect	méthode interne	Absence				24/09/18	
Odeur	méthode interne	Absence				24/09/18	
Saveur	méthode interne	Absence				24/09/18	
Analyses microbiologiques							
Ⓢ Micro-organismes revivifiables à 22°C	NF EN ISO 6222	PRESENCE	/1ml			24/09/18	
Ⓢ Micro-organismes revivifiables à 36°C	NF EN ISO 6222	NON DETECTE	/1ml			24/09/18	
Ⓢ Coliformes	NF EN ISO 9308-1standard	<1	UFC/100ml		0	24/09/18	
Ⓢ Escherichia coli	NF EN ISO 9308-1standard	<1	UFC/100ml	0		24/09/18	
Ⓢ Entérocoques intestinaux	NF EN ISO 7899-2	<1	UFC/100ml	0		24/09/18	
Ⓢ Anaérobies sulfite-réducteurs (spores)	NF EN 26461-2 (TSC)	<1	UFC/100ml		0	24/09/18	
Analyses physico-chimiques							
Température (pH et conductivité)	méthode interne	21.8	°C			24/09/18	
Ⓢ pH eau	NF EN ISO 10523	7.6	unités pH		6.5-9	24/09/18	
Ⓢ Conductivité à 25°C (avec correction de T°C)	NF EN 27888	230	µS/cm		180-1000	24/09/18	
Ⓢ Turbidité	NF EN ISO 7027-1	0.58	FNU		<2	24/09/18	
Ⓢ Couleur	Méthode interne MOGALL (F)	<5	mg/l Pt		<=15	24/09/18	
Ⓢ Dureté totale	NF T 90-003	8.7	° français			24/09/18	

RAPPORT D'ESSAI

Dossier n° : 180921 007746 01
Echantillon n° : 111439
Rapport N° : 18092100774601-577-1

CNE VIC SUR CERE
PLACE DU CARLADEZ
15800 VIC SUR CERE

Client

Nom : CNE VIC SUR CERE
Commune : VIC SUR CERE

Copie à :

CC CERE ET GOUL EN CARLADES

Analyse de type P2 liste 2 (eau traitée)

Décret N°2007-49 et arrêtés du 11/01/2007 : eaux destinées à la consommation humaine

Date de début d'analyse : 24/09/18 Date de validation : 25/10/18

ANALYSES	METHODE	RESULTAT	Unité	Limite de qualité (1)	Référence de qualité (1)	Date analyse	ST
⊕ Titre Alcalimétrique	NF EN ISO 9963-1	0	° francais			24/09/18	
⊕ Carbonates	NF EN ISO 9963-1	<6	mg/l CO3			24/09/18	
⊕ Titre Alcalimétrique Complet	NF EN ISO 9963-1	5.2	° francais			24/09/18	
⊕ Hydrogénocarbonates	NF EN ISO 9963-1	63	mg/l HCO3			24/09/18	
⊕ Ammonium	NF ISO 15923-1 (F)	<0.01	mg/l NH4		<0.1	24/09/18	
⊕ Nitrites	NF EN ISO 10304-1 (F)	<0.005	mg/l NO2	<0.5		24/09/18	
⊕ Nitrates	NF EN ISO 10304-1 (F)	11.2	mg/l NO3	<50		24/09/18	
⊕ Bromates	NF EN ISO 15061 (F)	<5	µg/l BrO3	<10		24/09/18	
⊕ Sulfates	NF EN ISO 10304-1 (F)	33.3	mg/l SO4		<250	24/09/18	
⊕ Fluorures	NF EN ISO 10304-1	0.05	mg/l F	<1.5		24/09/18	
⊕ Chlorures	NF EN ISO 10304-1 (F)	9.4	mg/l Cl		<250	24/09/18	
⊕ Carbone organique total	NF EN 1484	0.42	mg/l C		<2	26/09/18	
⊕ Calcium	NF EN ISO 11885	20.0	mg/l Ca			04/10/18	
⊕ Potassium	NF EN ISO 11885	5.38	mg/l K			04/10/18	
⊕ Sodium	NF EN ISO 11885	6.80	mg/l Na		<200	04/10/18	
⊕ Magnésium	NF EN ISO 11885	9.57	mg/l Mg			04/10/18	
Anhydride carbonique libre	volumétrie-RODIER	20.1	mg/l CO2			24/09/18	
Equilibre calcocarbonique	selon LEGRAND POIRIER	Eau agressive				05/10/18	
pH à l'équilibre	CALCUL	8.6	unités pH			05/10/18	
Analyses métaux et autres composés							
⊕ Cyanures totaux	NF EN ISO 14403-2	<5	µg/l CN	<50		26/09/18	
⊕ Aluminium	NF EN ISO 17294-2	1.87	µg/l Al		<200	26/09/18	
⊕ Arsenic	NF EN ISO 17294-2	0.63	µg/l As	<10		26/09/18	
⊕ Baryum	NF EN ISO 17294-2	0.0057	mg/l Ba		<0.7	26/09/18	
⊕ Bore	NF EN ISO 17294-2	0.0061	mg/l B	<1		26/09/18	
⊕ Fer total	NF EN ISO 17294-2	5.43	µg/l Fe		<200	26/09/18	
⊕ Manganese	NF EN ISO 17294-2	0.25	µg/l Mn		<50	26/09/18	
⊕ Selenium	NF EN ISO 17294-2	0.097	µg/l Se	<10		26/09/18	

Conclusion :

L'ensemble des résultats d'analyses de ce prélèvement, réalisé par TERANA Cantal et le(s) laboratoire(s) co-traitant(s), sont conformes aux limites de qualité fixées.

Commentaires :

Les résultats d'analyse de micropolluants organiques co-traités aux laboratoires QUALYSE et les analyses de radioactivité réalisées par PEARL sont joints en annexe.

RAPPORT D'ESSAI

Dossier n°	: 180921 007746 01
Echantillon n°	: 111439
Rapport N°	: 18092100774601-577-1

CNE VIC SUR CERE
PLACE DU CARLADEZ
15800 VIC SUR CERE

<i>Client</i>	
Nom	: CNE VIC SUR CERE
Commune	: VIC SUR CERE

<i>Copie à :</i>
CC CERE ET GOUL EN CARLADES


Analyse de type P2 liste 2 (eau traitée)

Décret N°2007-49 et arrêtés du 11/01/2007 : eaux destinées à la consommation humaine

Date de début d'analyse : 24/09/18 Date de validation : 25/10/18

ANALYSES	METHODE	RESULTAT	Unité	Limite de qualité (1)	Référence de qualité (1)	Date analyse	ST
----------	---------	----------	-------	-----------------------	--------------------------	--------------	----

Analyses bactériologiques: "PRESENCE" signifie 1, 2 ou 3 UFC par volume analysé, un dénombrement entre 4 et 9 UFC correspond à un nombre estimé.
(F) signifie que le paramètre a été analysé sur la matrice eau filtrée.
Analyses physico-chimiques: Pour limiter les risques de contamination, la filtration pour la détermination des éléments dissous est réalisée au laboratoire dès la prise en charge de l'échantillon.
Le rapport d'essai ne concerne que les échantillons soumis à essai.
Il comporte 3 pages et 3 annexe(s).
La reproduction de ce rapport d'essai n'est autorisée que sous sa forme intégrale.

Seules les prestations identifiées par le symbole  sont couvertes par l'accréditation.
Laboratoire agréé pour la réalisation des prélèvements et des analyses terrains et/ou des analyses des paramètres du contrôle sanitaire des eaux - portée détaillée de l'agrément disponible sur demande.
L'accréditation du COFRAC ne couvre pas les commentaires.
La déclaration de conformité n'est pas couverte par l'accréditation du COFRAC.
La déclaration de conformité ne tient pas compte de l'incertitude associée aux résultats.
(1) limites et références fixées par le(s) texte(s) réglementaire(s).

Date de validation des résultats : 25/10/18
Aurélien DESAUNAY



Responsable technique eau

Mise a l'équilibre calco-carbonique selon la méthode de Legrand-Poirier

DOSSIER N°

180921007746.01, CNE VIC SUR CERE? C.E DE VIC

		Valeur	Unité	en me/l
Température		11,6	°C	
Conductivité		230	µS/cm	168
pH		7,7		
TH		8,7	°f	1,740
TA			°f	
TAC		5,2	°f	1,019
CO2 libre	c	2,421	mg/l	0,055
Calcium		20,0	mg/l	1,000
Magnésium		9,57	mg/l	0,788
Sodium		6,8	mg/l	0,296
Potassium		5,38	mg/l	0,138
Ammonium		0	mg/l	
Fer divalent		0	mg/l	
Manganèse		0	mg/l	
Chlorure		9,4	mg/l	0,265
Sulfate		33,3	mg/l	0,694
Nitrate		11,2	mg/l	0,181
Nitrite		0	mg/l	
Fluorure		0	mg/l	
Oxygène diss.	c	10,88	mg/l	100,0

Indices calcocarboniques

Saturatio (>= 1) 0,095

Langelier (>= 0) -1,042

Riznar (< 7) 9,784

CO2 divers

CO2 équilibrant 0,005 mM/l

CO2 excédentaire 0,050 mM/l

CO2 agressif 0,048 mM/l

Indices de cosivité

Larson (<0.5) 0,945

Leroy TAC/TH (0.7 < <1.3) 0,57

Constantes d'équilibres

pK1 14,472 14,418 pK1'

pK2 6,461 6,407 pK2'

pKs 10,47 10,362 pKs'

Stabler

2.2

0.0 Anions Cations

Légende

Mn2+

F- Fe2+

NO3- K+

SO4- Na+

Cl- Mg++

TAC Ca++

Comparaison activités et concentrations

[H+] 2,124E-5 mM/l pH 7,673

[H+] 1,995E-5 mM/l pH 7,7

Correction du TAC colorimétrique

pH du TAC 4,5

Correction 0,106 °f

TAC non corrigé 5,200 °f

TAC corrigé 5,094 °f

Imprimer

Feimer

	Résultats	Unité
Somme des cations	2,221	me/l
Somme des anions	2,158	me/l
Balance	-2,89	%
H2CO3*	3,411	mg/l H2CO3
HCO3-	61,885	mg/l
CO3--	0,125	mg/l
CO2 total	1,072	mM/l
Lambda	-0,009	mM/l
SatuRatio	0,09	
Type	Agressive	
SatuCO2	3,5	

Formes de l'ammoniaque

Ammonium Total 0 mg/L [NH3] 0 mg/L

Ammonium Ionique 0 mg/L [NH2Cl] 0 mg/L Cl2

Conductivité calculée

Conductivité à 25.0°C 237 µS/cm Conductivité à 11.6°C 173 µS/cm

Ecart Conductivité calculée / mesurée [en %] 2,97

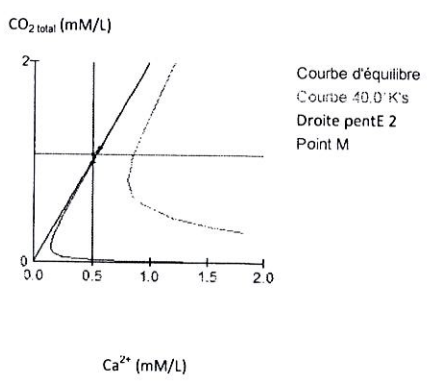
Informations Calcul

Calculs effectués avec le pH

Classe d'eau selon la Réglementation Eau aggressive (Cl. 3)/Marb.

Equilibres	Ca Cst.	Marbre	Unité
pH	8,74	8,63	
Delta pH	1,04	0,93	
Delta CaCO3		6,691	mg/l
TAC	5,094	5,763	°f
H2CO3*	0,297	0,435	mg/l H2CO3
HCO3-	59,350	67,825	mg/l
CO3--	1,317	1,176	mg/l
CO2 total	1,000	1,139	mM/l
Delta CO2 total	-0,072	0,067	mM/l
Calcium	20,000	22,677	mg/l
SatuCO2	0,3	0,45	

Equilibre	Atmosphère	Unité
pH	8,24	
Delta pH	0,54	
Delta CO2	-1,730	mg/l
TAC	5,094	°f
H2CO3*	0,974	mg/l H2CO3
HCO3-	61,239	mg/l
CO3--	0,427	mg/l
CO2 total	1,027	mM/l
Delta CO2 total	-0,045	mM/l
Saturatio	0,32	
Type	Agressive	



TERANA CANTAL
100 RUE DE L'ÉGALITÉ

Destinataire
TERANA CANTAL

15013 AURILLAC CEDEX

EAU DESTINÉE À LA CONSOMMATION HUMAINE

ANALYSE RÉALISÉE DANS LE CADRE DU CONTRÔLE SANITAIRE RÉGLEMENTAIRE CONFORMEMENT AU CODE DE LA SANTÉ PUBLIQUE
Laboratoire agréé pour la réalisation des prélèvements et des analyses terrains et/ou des analyses des paramètres du contrôle sanitaire des eaux
Portée détaillée de l'agrément disponible sur demande

Echantillon n° : 20180925-7747-28456		Commune : TERANA 15	
Produit : EAU		Origine : TERANA CANTAL	
Heure de prélèvement : 08:55			
Date de réception	24/09/2018	Analyse commencée le	24/09/2018
Heure de réception	17:00	Analyse terminée le	23/10/2018
Date de prélèvement	24/09/2018		
Prélevé par	TERANA 15		
Origine prélèvement	7746-01		
Lieu de prélèvement	0150005987		
Type d'analyse	P2 pesticides I,2		

ANALYSE	RESULTAT	UNITE	METHODE	REFERENCE QUALITE	LIMITE DE DE QUALITE
OLIGOELEMENTS, METAUX					
Mercurie Total, Hg	<0.015	µg / L Hg	NF EN ISO 17852		1.000
MICROPOLLUANTS ORGANIQUES DIVERS					
☒ 1,2-Dichloropropane	<0.050	µg / L	NFENISO 15680		0.100
☒ Benzène	<0.10	µg / L	NFENISO 15680		1.00
☒ Orthoxylène	<0.50	µg / L	NFENISO 15680		
☒ Paraxylène	<0.50	µg / L	NFENISO 15680		
☒ Chlorure de vinyle	<0.10	µg / L	NFENISO 15680		0.50
☒ 1,1,2,2-Tétrachloroéthane	<0.050	µg / L	NFENISO 15680		
☒ Acylamide	<0.050	µg / L	MTI LC/MS/MS (MPESTDIRECTLCMS)		0.100
☒ MTBE	<0.10	µg / L	NFENISO 15680		
☒ Phosphate de tributyl	<0.100	µg / L	MTI LC/MS/MS (MPEST-SPELCMS)		0.100
TRIALOMETHANES (THM) - ORGANOHALOGENES					
☒ Bromoforme	0.78	µg / L	NFENISO 15680		
☒ Chloroforme	<0.50	µg / L	NFENISO 15680		
☒ Dichloromonobromométhane	0.13	µg / L	NFENISO 15680		
☒ Monochlorodibromométhane	0.49	µg / L	NFENISO 15680		

TERANA CANTAL

EAU DESTINEE A LA CONSOMMATION HUMAINE

Dossier n° : 20180925-7747
Echantillon n° : 20180925-7747-28456
Produit : EAU
Origine : TERANA CANTAL

ANALYSE	RESULTAT	UNITE	METHODE	REFERENCE QUALITE	LIMITE DE DE QUALITE
Trihalométhanes (4 substances)	1,4	µg / L	CALCUL		100,00
☒ 1,2 - Dichloroéthane	<0,50	µg / L	NFENISO 15680		3,00
☒ Tétrachlorure de Carbone	<0,50	µg / L	NFENISO 15680		
☒ Tétrachloroéthylène	<0,50	µg / L	NFENISO 15680		
Tétrachloroéthylène + Trichloroéthylène	<SEUIL	µg / L	CALCUL		10,00
☒ Trichloroéthylène	<0,50	µg / L	NFENISO 15680		
☒ Trichloroéthane 1,1,1	<0,10	µg / L	NFENISO 15680		
☒ 1,1,2-Trichloroéthane	<0,10	µg / L	NFENISO 15680		
POLYCYCLOROBIPHENYLS (PCB)					
☒ PCB 28	<0,005	µg / L	MTI GC/MS/MS (MGCMSMS7000)		0,100
☒ PCB 52	<0,005	µg / L	MTI GC/MS/MS (MGCMSMS7000)		0,100
☒ PCB 101	<0,005	µg / L	MTI GC/MS/MS (MGCMSMS7000)		0,100
☒ PCB 118	<0,005	µg / L	MTI GC/MS/MS (MGCMSMS7000)		0,100
☒ PCB 138	<0,005	µg / L	MTI GC/MS/MS (MGCMSMS7000)		0,100
☒ PCB 153	<0,005	µg / L	MTI GC/MS/MS (MGCMSMS7000)		0,100
☒ PCB 180	<0,005	µg / L	MTI GC/MS/MS (MGCMSMS7000)		0,100
PESTICIDES ORGANOCHLORES					
☒ Aldrine	<0,005	µg / L	MTI GC/MS/MS (MGCMSMS7000)		0,030
☒ Alpha chlordane	<0,005	µg / L	MTI GC/MS/MS (MGCMSMS7000)		0,100
☒ Béta chlordane	<0,005	µg / L	MTI GC/MS/MS (MGCMSMS7000)		0,100
☒ DDD-2-4'	<0,005	µg / L	MTI GC/MS/MS (MGCMSMS7000)		0,100
☒ DDD-4-4'	<0,005	µg / L	MTI GC/MS/MS (MGCMSMS7000)		0,100
☒ DDE-2-4'	<0,005	µg / L	MTI GC/MS/MS (MGCMSMS7000)		0,100
☒ DDE-4-4'	<0,002	µg / L	MTI GC/MS/MS (MGCMSMS7000)		0,100
☒ DDT-2-4'	<0,002	µg / L	MTI GC/MS/MS (MGCMSMS7000)		0,100
☒ DDT-4-4'	<0,002	µg / L	MTI GC/MS/MS (MGCMSMS7000)		0,100
☒ Dieldrin	<0,005	µg / L	MTI GC/MS/MS (MGCMSMS7000)		0,030
☒ Endosulfan sulfate	<0,005	µg / L	MTI GC/MS/MS (MGCMSMS7000)		0,100
☒ Endrine	<0,010	µg / L	MTI GC/MS/MS (MGCMSMS7000)		0,100
☒ Méthoxychlore	<0,005	µg / L	MTI GC/MS/MS (MGCMSMS7000)		0,100
☒ Oxychlordane	<0,010	µg / L	MTI GC/MS/MS (MGCMSMS7000)		0,100
☒ Isodrine	<0,002	µg / L	MTI GC/MS/MS (MGCMSMS7000)		0,100

TERANA CANTAL

EAU DESTINEE A LA CONSOMMATION HUMAINE

Dossier n° : 20180925-7747
Echantillon n° : 20180925-7747-28456
Produit : EAU
Origine : TERANA CANTAL

ANALYSE	RESULTAT	UNITE	METHODE	REFERENCE QUALITE	LIMITE DE DE QUALITE
PESTICIDES CHLORONICOTINILES					
☒ Imidaclopride	<0.010	µg / L	MTI LC/MS/MS (MPEST-SPELCMS)		0.100
☒ Acetamipride	<0.010	µg / L	MTI LC/MS/MS (MPEST-SPELCMS)		0.100
☒ Thiaclopride	<0.010	µg / L	MTI LC/MS/MS (MPEST-SPELCMS)		0.100
PESTICIDES TRIAZINES					
☒ Améthryne	<0.005	µg / L	MTI GC/MS/MS (MGCMSMS7000)		0.100
☒ Atrazine	<0.010	µg / L	MTI LC/MS/MS (MPEST-SPELCMS)		0.100
☒ Cyanazine	<0.020	µg / L	MTI GC/MS/MS (MGCMSMS7000)		0.100
☒ Desmétryne	<0.010	µg / L	MTI GC/MS/MS (MGCMSMS7000)		0.100
☒ Hexazinone	<0.005	µg / L	MTI GC/MS/MS (MGCMSMS7000)		0.100
☒ Métribuzine	<0.010	µg / L	MTI GC/MS/MS (MGCMSMS7000)		0.100
☒ Prométhrine	<0.005	µg / L	MTI GC/MS/MS (MGCMSMS7000)		0.100
☒ Propazine	<0.005	µg / L	MTI GC/MS/MS (MGCMSMS7000)		0.100
☒ Sebuméton	<0.010	µg / L	MTI GC/MS/MS (MGCMSMS7000)		0.100
☒ Simazine	<0.005	µg / L	MTI GC/MS/MS (MGCMSMS7000)		0.100
☒ Terbutylazine	<0.005	µg / L	MTI GC/MS/MS (MGCMSMS7000)		0.100
☒ Terbutryne	<0.005	µg / L	MTI GC/MS/MS (MGCMSMS7000)		0.100
☒ Métamitron	<0.010	µg / L	MTI LC/MS/MS (MPEST-SPELCMS)		0.100
☒ Simétryn	<0.005	µg / L	MTI GC/MS/MS (MGCMSMS7000)		0.100
METABOLITES TRIAZINES					
☒ Atrazine déséthyl	<0.010	µg / L	MTI LC/MS/MS (MPEST-SPELCMS)		0.100
☒ Sébutylazine	<0.005	µg / L	MTI GC/MS/MS (MGCMSMS7000)		0.100
☒ Terbutylazine déséthyl	<0.005	µg / L	MTI GC/MS/MS (MGCMSMS7000)		0.100
☒ Hydroxyterbutylazine	<0.050	µg / L	MTI LC/MS/MS (MPEST-DIRECTLCMS)		0.100
☒ Terbuméton-déséthyl	<0.100	µg / L	MTI GC/MS/MS (MGCMSMS7000)		0.100
PESTICIDES ORGANOPHOSPHORES					
☒ Azynphos méthyl	<0.020	µg / L	MTI GC/MS/MS (MGCMSMS7000)		0.100
☒ Azynphos éthyl	<0.010	µg / L	MTI GC/MS/MS (MGCMSMS7000)		0.100
☒ Bromophos éthyl	<0.010	µg / L	MTI GC/MS/MS (MGCMSMS7000)		0.100
☒ Bromophos méthyl	<0.005	µg / L	MTI GC/MS/MS (MGCMSMS7000)		0.100
☒ Carbophénotion	<0.005	µg / L	MTI GC/MS/MS (MGCMSMS7000)		0.100
☒ Diazinon	<0.005	µg / L	MTI GC/MS/MS (MGCMSMS7000)		0.100

TERANA CANTAL

EAU DESTINEE A LA CONSOMMATION HUMAINE

Dossier n° : 20180925-7747
Echantillon n° : 20180925-7747-28456
Produit : EAU
Origine : TERANA CANTAL

ANALYSE	RESULTAT	UNITE	METHODE	REFERENCE QUALITE	LIMITE DE DE QUALITE
☒ Diméthoate	<0.010	µg / L	MTI LC/MS/MS (MPEST-SPELCMS)		0.100
☒ Ethion	<0.005	µg / L	MTI GC/MS/MS (MGCMSMS7000)		0.100
☒ Fenchlorvos	<0.005	µg / L	MTI GC/MS/MS (MGCMSMS7000)		0.100
☒ Malathion	<0.005	µg / L	MTI GC/MS/MS (MGCMSMS7000)		0.100
☒ Methidathion	<0.005	µg / L	MTI GC/MS/MS (MGCMSMS7000)		0.100
☒ Mevinphos	<0.010	µg / L	MTI GC/MS/MS (MGCMSMS7000)		0.100
☒ Parathion éthyl	<0.020	µg / L	MTI GC/MS/MS (MGCMSMS7000)		0.100
☒ Parathion méthyl.	<0.005	µg / L	MTI GC/MS/MS (MGCMSMS7000)		0.100
☒ Phosaloue	<0.005	µg / L	MTI GC/MS/MS (MGCMSMS7000)		0.100
☒ Phorate	<0.005	µg / L	MTI GC/MS/MS (MGCMSMS7000)		0.100
☒ Phosphamidon	<0.005	µg / L	MTI GC/MS/MS (MGCMSMS7000)		0.100
☒ Propéthamphos	<0.005	µg / L	MTI GC/MS/MS (MGCMSMS7000)		0.100
☒ Pirimiphos méthyl	<0.005	µg / L	MTI GC/MS/MS (MGCMSMS7000)		0.100
☒ Vamidothion	<0.010	µg / L	MTI LC/MS/MS (MPEST-SPELCMS)		0.100
☒ Cadusaphos	<0.005	µg / L	MTI GC/MS/MS (MGCMSMS7000)		0.100
☒ Chlorpyriphos méthyl	<0.005	µg / L	MTI GC/MS/MS (MGCMSMS7000)		0.100
☒ Ethoprophos	<0.010	µg / L	MTI GC/MS/MS (MGCMSMS7000)		0.100
☒ Fenthion	<0.005	µg / L	MTI GC/MS/MS (MGCMSMS7000)		0.100
☒ Fénamiphos	<0.050	µg / L	MTI GC/MS/MS (MGCMSMS7000)		0.100
☒ Heptenophos	<0.005	µg / L	MTI GC/MS/MS (MGCMSMS7000)		0.100
☒ Isazophos	<0.010	µg / L	MTI GC/MS/MS (MGCMSMS7000)		0.100
☒ Omethoate	<0.010	µg / L	MTI LC/MS/MS (MPEST-SPELCMS)		0.100
☒ Phosmet	<0.010	µg / L	MTI GC/MS/MS (MGCMSMS7000)		0.100
☒ Pyrazophos	<0.005	µg / L	MTI GC/MS/MS (MGCMSMS7000)		0.100
☒ Trichlorfon	<0.020	µg / L	MTI LC/MS/MS (MPEST-SPELCMS)		0.100
☒ Tétrachlorvinphos	<0.010	µg / L	MTI GC/MS/MS (MGCMSMS7000)		0.100
☒ Terbufos	<0.020	µg / L	MTI GC/MS/MS (MGCMSMS7000)		0.100
PESTICIDES DICARBOXYMIDES					
☒ Vinchlorzoline	<0.005	µg / L	MTI GC/MS/MS (MGCMSMS7000)		0.100
PESTICIDES UREES SUBSTITUEES					
☒ Métobromuron	<0.010	µg / L	MTI LC/MS/MS (MPEST-SPELCMS)		0.100
☒ Monolinuron	<0.010	µg / L	MTI LC/MS/MS (MPEST-SPELCMS)		0.100



L'accréditation atteste de la compétence du laboratoire pour les seuls essais et prélèvements identifiés par le symbole ☒.
Les commentaires et/ou conclusions couverts par l'accréditation sont identifiés par le symbole ☒.
L'estimation des incertitudes est disponible sur demande. Il n'est pas tenu compte de l'incertitude associée au résultat pour la comparaison aux spécifications.

Les résultats, commentaires et conclusions ne concernent que l'échantillon soumis à essai.
La reproduction de ce rapport n'est autorisée que sous sa forme intégrale.
La liste des agréments ministériels disponible sur demande.

TERANA CANTAL

EAU DESTINEE A LA CONSOMMATION HUMAINE

Dossier n° : 20180925-7747
Echantillon n° : 20180925-7747-28456
Produit : EAU
Origine : TERANA CANTAL

ANALYSE	RESULTAT	UNITE	METHODE	REFERENCE QUALITE	LIMITE DE DE QUALITE
☞ Méthabenzthiazuron	<0,010	µg / L	MTI LC/MS/MS (MPEST-SPELCMS)		0,100
PESTICIDES DYPHENYL ETHERS					
☞ Biphényl	<0,005	µg / L	MTI GC/MS/MS (MGCMSMS7000)		0,100
PESTICIDES SULFONYLUREES					
☞ Thifensulfuron méthyl	<0,010	µg / L	MTI LC/MS/MS (MPEST-SPELCMS)		0,100
☞ Tribenuron méthyl	<0,010	µg / L	MTI LC/MS/MS (MPEST-SPELCMS)		0,100
PESTICIDES TRIAZOLES					
☞ Aminotriazole	<0,050	µg / L	MTI HPLC-FLD (MPAMINO)		0,100
☞ Cyproconazole	<0,010	µg / L	MTI GC/MS/MS (MGCMSMS7000)		0,100
☞ Fludioxinil	<0,040	µg / L	MTI HPLC-DAD (MSELS)		0,100
☞ Fluquinconazole	<0,010	µg / L	MTI LC/MS/MS (MPEST-SPELCMS)		0,100
☞ Hexaconazole	<0,010	µg / L	MTI LC/MS/MS (MPEST-SPELCMS)		0,100
☞ Triadimefon	<0,010	µg / L	MTI GC/MS/MS (MGCMSMS7000)		0,100
☞ Fenbuconazole	<0,010	µg / L	MTI LC/MS/MS (MPEST-SPELCMS)		0,100
☞ Myclobutanil	<0,010	µg / L	MTI GC/MS/MS (MGCMSMS7000)		0,100
☞ Penconazole	<0,020	µg / L	MTI GC/MS/MS (MGCMSMS7000)		0,100
PESTICIDES IMIDAZOLINES					
☞ Imazalil	<0,010	µg / L	MTI LC/MS/MS (MPEST-SPELCMS)		0,100
☞ Imazaquine	<0,020	µg / L	MTI LC/MS/MS (MPEST-SPELCMS)		0,100
☞ Imazaméthabenz méthyl	<0,010	µg / L	MTI LC/MS/MS (MPEST-SPELCMS)		0,100
PESTICIDES MORPHOLINES					
☞ Fenpropimorphe	<0,010	µg / L	MTI LC/MS/MS (MPEST-SPELCMS)		0,100
PESTICIDES PHTALIMIDES					
☞ Folpet	<0,100	µg / L	MTI GC/MS/MS (MGCMSMS7000)		0,100
PESTICIDES PIRIMIDINES					
☞ Bupirimate	<0,010	µg / L	MTI GC/MS/MS (MGCMSMS7000)		0,100
☞ Pyrimethanyl	<0,010	µg / L	MTI LC/MS/MS (MPEST-SPELCMS)		0,100
PESTICIDES STROBILURINES					
☞ Kresoxim méthyl	<0,030	µg / L	MTI LC/MS/MS (MPEST-SPELCMS)		0,100
☞ Pyrachlostrobine	<0,010	µg / L	MTI LC/MS/MS (MPEST-SPELCMS)		0,100
☞ Trifloxystrobine	<0,010	µg / L	MTI LC/MS/MS (MPEST-SPELCMS)		0,100
PESTICIDES AMIDES, ACETAMIDES,...					
☞ Benoxacor	<0,010	µg / L	MTI LC/MS/MS (MPEST-SPELCMS)		0,100

TERANA CANTAL

EAU DESTINEE A LA CONSOMMATION HUMAINE

Dossier n° : 20180925-7747
Echantillon n° : 20180925-7747-28456
Produit : EAU
Origine : TERANA CANTAL

ANALYSE	RESULTAT	UNITE	METHODE	REFERENCE QUALITE	LIMITE DE DE QUALITE
☒ Metalaxyl	<0,010	µg / L	MTI LC/MS/MS (MPEST-SPELCMS)		0,100
☒ Tebutam	<0,010	µg / L	MTI LC/MS/MS (MPEST-SPELCMS)		0,100
☒ Fluthiamide (flufenacel)	<0,010	µg / L	MTI LC/MS/MS (MPEST-SPELCMS)		0,100
PESTICIDES TRICETONES					
☒ Sulcotrione	<0,010	µg / L	MTI LC/MS/MS (MPEST-SPELCMS)		0,100
PESTICIDES CARBAMATES					
☒ Carbendazime	<0,010	µg / L	MTI LC/MS/MS (MPEST-SPELCMS)		0,100
☒ Carbofuran	<0,010	µg / L	MTI LC/MS/MS (MPEST-SPELCMS)		0,100
☒ Prosulfocarbe	<0,010	µg / L	MTI LC/MS/MS (MPEST-SPELCMS)		0,100
☒ Asulame	<0,020	µg / L	MTI LC/MS/MS (MPEST-SPELCMS)		0,100
☒ Chlorpropham	<0,005	µg / L	MTI GC/MS/MS (MGCMSMS7000)		0,100
☒ Diethofencarbe	<0,010	µg / L	MTI LC/MS/MS (MPEST-SPELCMS)		0,100
☒ Propoxur	<0,010	µg / L	MTI LC/MS/MS (MPEST-SPELCMS)		0,100
☒ Diméthylthiocarbamates (dont Ziram)	<0,050	µg / L	MTI CGMSHS (MDITHIOCARB)		0,100
PESTICIDES ARYLOXYACIDES					
☒ 2,4 - MCPA (sels)	<0,020	µg / L	MTI LC/MS/MS (MPEST-SPELCMS)		0,100
☒ 2,4 D (sels)	<0,030	µg / L	MTI LC/MS/MS (MPEST-SPELCMS)		0,100
☒ Dichlorprop (sels)	<0,010	µg / L	MTI LC/MS/MS (MPEST-SPELCMS)		0,100
☒ Triclopyr (sels)	<0,040	µg / L	MTI HPLC-DAD (MSELS)		0,100
☒ Dichlorprop-p (sels)	<0,010	µg / L	MTI LC/MS/MS (MPEST-SPELCMS)		0,100
☒ Mécoprop-p	<0,010	µg / L	MTI LC/MS/MS (MPEST-SPELCMS)		0,100
PESTICIDES PYRETHRINOIDES					
☒ Cyhalothrine (lambda)	<0,005	µg / L	MTI GC/MS/MS (MGCMSMS7000)		0,100
☒ Deltaméthine	<0,020	µg / L	MTI GC/MS/MS (MGCMSMS7000)		0,100
PESTICIDES DIVERS					
☒ Florasulam	<0,010	µg / L	MTI LC/MS/MS (MPEST-SPELCMS)		0,100
☒ AMPA (ac. amino méthyl phosphonique)	<0,050	µg / L	MTI HPLC/FLD (MGLYPH)		0,100
☒ Glyphosate	<0,050	µg / L	MTI HPLC/FLD (MGLYPH)		0,100
☒ Bromacil	<0,020	µg / L	MTI GC/MS/MS (MGCMSMS7000)		0,100
☒ Bentazone	<0,020	µg / L	MTI LC/MS/MS (MPEST-SPELCMS)		0,100
☒ Clomazone	<0,010	µg / L	MTI LC/MS/MS (MPEST-SPELCMS)		0,100
☒ Clopyralid (sels)	<0,010	µg / L	MTI LC/MS/MS (MPEST-SPELCMS)		0,100

TERANA CANTAL

EAU DESTINEE A LA CONSOMMATION HUMAINE

Dossier n° : 20180925-7747
Echantillon n° : 20180925-7747-28456
Produit : EAU
Origine : TERANA CANTAL

ANALYSE	RESULTAT	UNITE	METHODE	REFERENCE QUALITE	LIMITE DE DE QUALITE
☞ Dithianon	<0.040	µg / L	MTI HPLC-DAD (MSELS)		0.100
☞ Fluroxypir (1-méthylheptil ester)	<0.010	µg / L	MTI GC/MS/MS (MGCMSMS7000)		0.100
☞ Pendiméthaline	<0.020	µg / L	MTI GC/MS/MS (MGCMSMS7000)		0.100
☞ Piclorame (sels)	<0.010	µg / L	MTI LC/MS/MS (MPEST-SPELCMS)		0.100
☞ Pyrifénos 1 + Pyrifénos 2	<0.010	µg / L	MTI LC/MS/MS (MPEST-SPELCMS)		0.100
☞ Tébufénozide	<0.010	µg / L	MTI LC/MS/MS (MPEST-SPELCMS)		0.100
☞ 245T	<0.020	µg / L	MTI LC/MS/MS (MPEST-SPELCMS)		0.100
☞ Abamectine	<0.080	µg / L	MTI HPLC-DAD (MSELS)		0.100
☞ Chloroméphos	<0.005	µg / L	MTI GC/MS/MS (MGCMSMS7000)		0.100
☞ Dichlobenil	<0.005	µg / L	MTI GC/MS/MS (MGCMSMS7000)		0.100
☞ Ethofumésate	<0.005	µg / L	MTI GC/MS/MS (MGCMSMS7000)		0.100
☞ Flonicamid	<0.100	µg / L	MTI HPLC-DAD (MSELS)		0.100
☞ Fluroxypir	<0.020	µg / L	MTI LC/MS/MS (MPEST-SPELCMS)		0.100
☞ Méso-sulfuron	<0.010	µg / L	MTI LC/MS/MS (MPEST-SPELCMS)		0.100
☞ Propargite (1+2)	<0.010	µg / L	MTI GC/MS/MS (MGCMSMS7000)		0.100
PESTICIDES TOTAUX					
Somme des pesticides quantifiés	<SEUIL	µg / L	CALCUL		0.500

BACTERIOLOGIE : 1,2 ou 3 UFC par volume analysé signifie <4. Un dénombrement entre 4 et 9 correspond à un nombre estimé.

CHIMIE : Pour limiter les risques de contamination, la filtration est réalisée au laboratoire dans un délai inférieur à 8 heures.

HAP : Le Benzo j Fluoranthène ne peut pas être totalement séparé du Benzo B et Benzo K fluoranthène. Le Triphénylène ne peut pas être totalement séparé du Chrysène et du Benzo A Anthracène.

Validé par : **Stéphanie DUCLOUX** Responsable technique

M. V. GOHIER
Responsable d'unité
Chimie eaux - environnement

Rapport d'analyse conclu
par le signataire :




L'accréditation atteste de la compétence du laboratoire pour les seuls essais et prélèvements identifiés par le symbole ☞

Les commentaires et/ou conclusions couverts par l'accréditation sont identifiés par le symbole ☞

L'estimation des incertitudes est disponible sur demande. Il n'est pas tenu compte de l'incertitude associée au résultat pour la comparaison aux spécifications

Les résultats, commentaires et conclusions ne concernent que l'échantillon soumis à essai.
La reproduction de ce rapport n'est autorisée que sous sa forme intégrale.
La liste des agréments ministériels disponible sur demande.

Annexe au rapport d'analyse 20180925-7747-28456

**Information concernant le rend exceptionne de paramètres normaleme
accrédités sans logo Cofrac.**

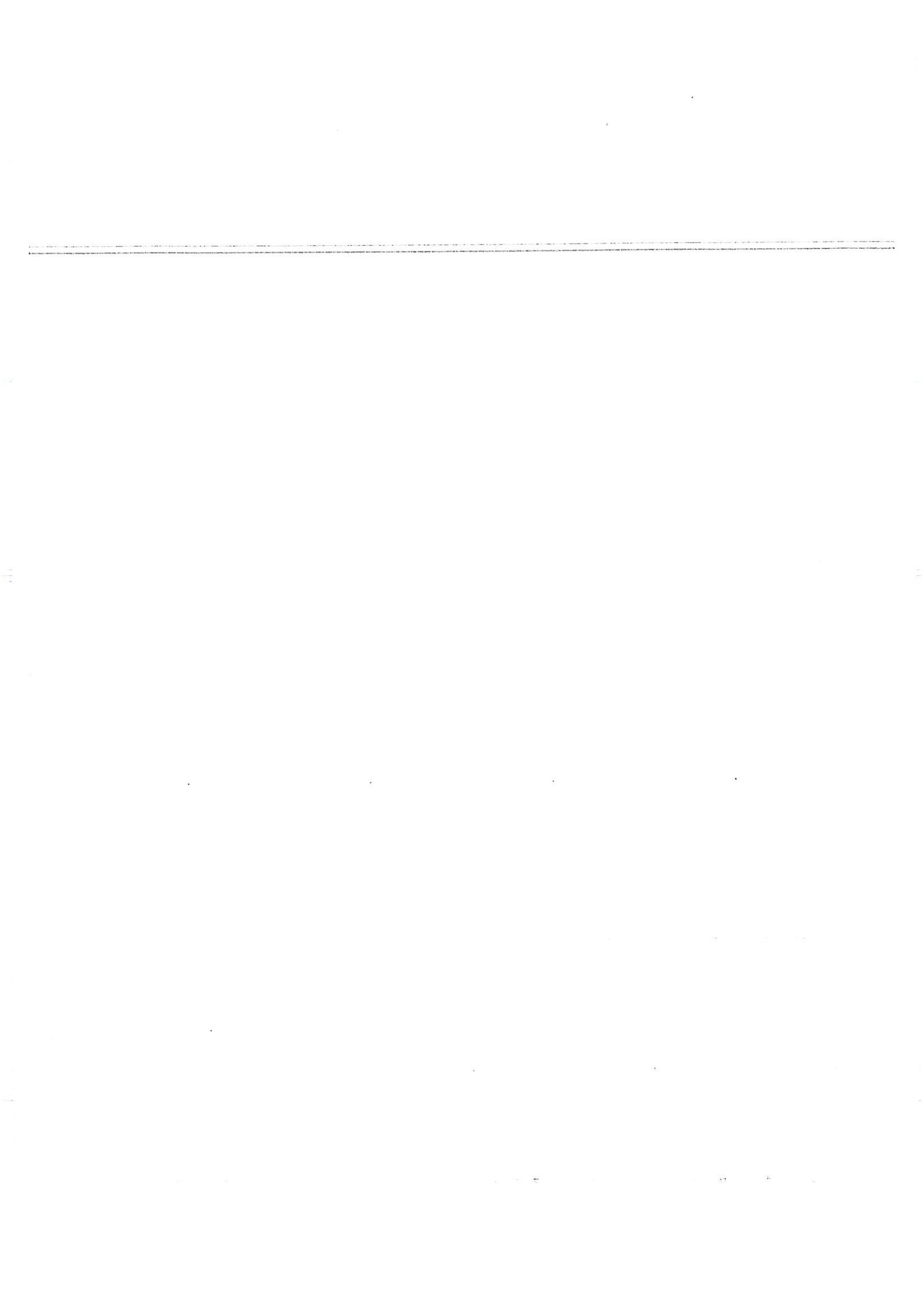
Echantillon	Élément	Commentaire
20180925-7747-28456	Mercure Total, Hg	Analyse effectuée hors délai.
20180925-7747-28456	Terbuméton-désethyl	Les réponses de l'étalonnage interne ne respectent pas entièrement les valeurs attendues
20180925-7747-28456	Penconazole	Les réponses de l'étalonnage interne ne respectent pas entièrement les valeurs attendues
20180925-7747-28456	Terbufos	Les réponses de l'étalonnage interne ne respectent pas entièrement les valeurs attendues
20180925-7747-28456	Imazaquine	Les réponses de l'étalonnage interne ne respectent pas entièrement les valeurs attendues
20180925-7747-28456	Desmétryne	Les réponses de l'étalonnage interne ne respectent pas entièrement les valeurs attendues

Validé par : **Stéphanie DUCLOUX** Responsable technique

Rapport d'analyse conclu
par le signataire :

M. V. GOHIER
Responsable d'unité
Chimie eaux - environnement







**Rapport d'analyse alpha bêta globale / tritium
de l'eau**
N° : 270918-TERANA-01/abT

Réf. : ENR ESS RA abT
Version : 06
Date : 06/07/2018



Page : 1/1

Référence du client

Nom : TERANA CANTAL
Adresse : 100 rue de l'Egalité
15013 Aurillac Cedex

Référence échantillon

Date de réception : 27/09/2018

Référence client : 7746.01 - PSV : 5987

Prélèvement (Hors portée d'accréditation de Pearl)

Préleveur : Non communiqué
Référence de la méthode employée : Non communiquée
Date de prélèvement : 24/09/2018

Analyse

Type d'analyse	Activité alpha bêta globale / Tritium
Référence de la méthode employée	Norme NF ISO 10704 / Norme NF ISO 9698
Filtration	Non
Date de mesure :	Alpha / Bêta : 03/10/2018 Tritium : 02/10/2018
Résultats de mesure (à la date de mesure)	Indice de radioactivité alpha : < 0,020 Bq/l Indice de radioactivité bêta : (0,130 ± 0,051) Bq/l Activité tritium* : < 8 Bq/l
<i>Les Incertitudes élargies sont évaluées avec un facteur d'élargissement k=2; les limites de détection avec $\alpha=0,025$ et $k_{1,\alpha}=k_{1,\beta}=1,96$</i>	
* Prétraitement sans distillation	

Commentaires (Hors portée d'accréditation de Pearl)

Conformément aux préconisations de la Direction Générale de la Santé (Cirulaire n°DGS/EA4/2007/232 du 13 juin 2007 et arrêté du 9 décembre 2015)

Activité bêta résiduelle** : < 0,130 Bq/l

Commentaire DI :

**Calculée à partir de la concentration en potassium fournie par
TERANA CANTAL

DI < 0,1 mSv/an
 DI à déterminer

L'échantillon sera conservé durant un mois à compter de la date d'émission de ce rapport.

Engagement de confidentialité

PearL s'engage à ne rendre public aucune information ou résultat de mesure à moins d'en être autorisé par l'organisme demandeur de l'analyse.

Autorisation d'émission du rapport d'analyse

Date d'émission	08/10/2018
Nom	Anne ROYER
Fonction	Responsable Technique
Signature	

**Le rapport d'analyse ne peut être reproduit, sinon en entier, sans l'autorisation écrite de Pearl.
Il ne concerne que l'objet ou le produit soumis à l'essai.**

PearL

Pôle d'expertises et d'analyses radioactives Limousin
20, Rue Atlantis – 87068 Limoges Cedex
Tél : 05-55-43-69-95 -- Mail : labo@pearl-sas.com

SAS au capital de 459 005 € - n° siret : 488 577 958 000 25

